

# 京都市内 涝 災害地圖

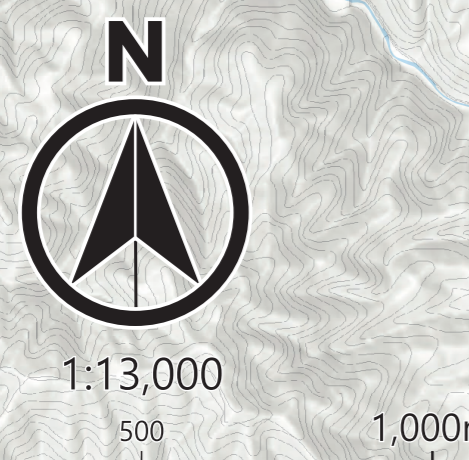
## 北區



本地圖係依據《水防法》規定，表示於可預想的最大規模降雨情況下，下水道發生氾濫時的淹水深度等資訊。

※預估最大規模降雨量(147毫米/小時)

避難資訊發布時，將優先開設指定的洪水避難所。這些避難所將以方形標示在地圖上表示。



### 凡例

#### 雨水外溢淹水预测区域

预测的最大淹水深度

以地面以上0.5米為高度基準

- 低於5~10公尺  
所有房屋倒塌區域
- 低於3~5公尺  
木造房屋倒塌區域
- 低於1~3公尺  
預估可能發生房屋倒塌的區域
- 低於0.5~1公尺  
低於四周地面，容易淹水的道路
- 低於0.3~0.5公尺  
低於0.3公尺

#### 因河川氾濫需盡早撤離的區域

(預估可能發生房屋倒塌的區域)

- 堤防或河岸崩塌... 所有房屋倒塌區域
- 溢出的水流造成... 木造房屋倒塌區域
- 由兩種作用所致... 預估可能發生房屋倒塌的區域

#### 指定緊急避難場所

- 水災時使用的指定緊急避難場所
- 土砂災害時使用的指定緊急避難場所
- 水災及土砂災害時使用的指定緊急避難場所

2F+ ← 即使在最大規模降雨時也可使用的樓層  
※已將可能同時發生洪水及土砂災害的樓層一併列入避難場所。

#### 防災據點

- 行政機關
- 消防局
- 警察局

#### 地下道

低於四周地面，容易淹水的道路

- 神社佛閣、防災相關設施等
- 行政區
- JR
- 私鐵
- 地下道
- 河川、池塘
- 水位置(包含一般水位計)
- 河川攝影機
- 危機管理型水位計

#### 土石流災害警戒區域

- 土石流災害警戒區域
- 土石流災害特別警戒區域